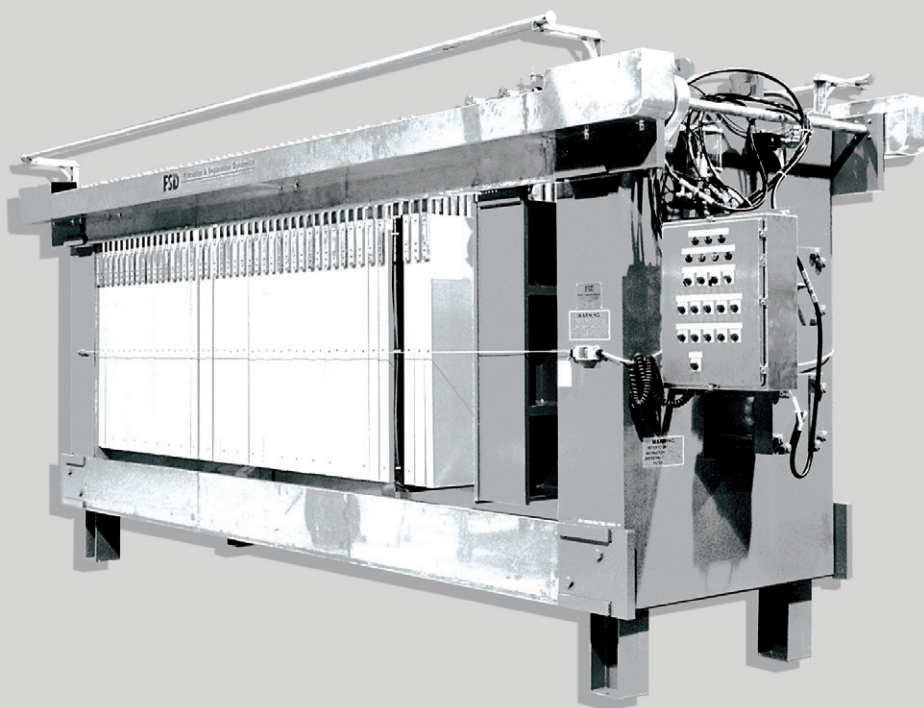
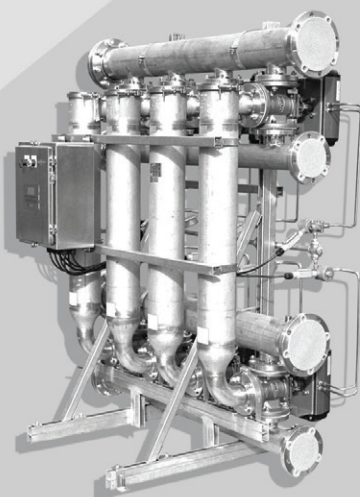
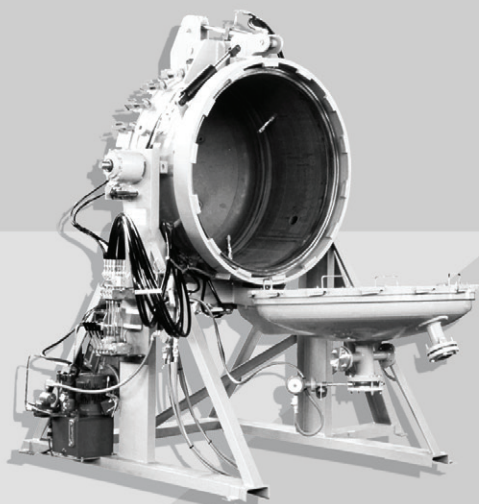
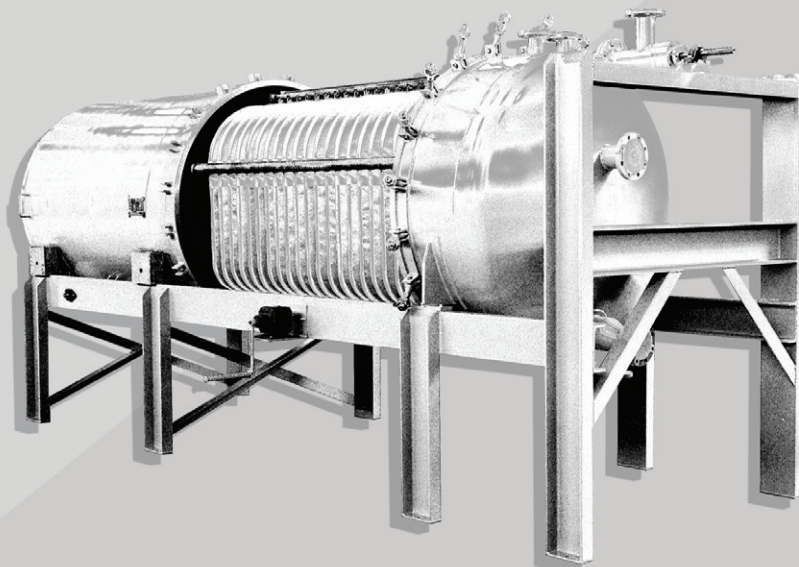
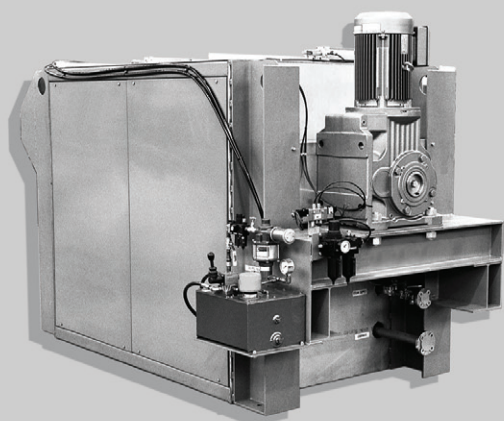


# DURCO FILTERS

Una División de Ascension Industries



## PRODUCTOS DE FILTRADO

# EQUIPOS DE SEPARACIÓN LÍQUIDO-SÓLIDO

## **Filtros Prensa**

Los Filtros Prensa son equipos diseñados para operaciones por lotes con líquidos que contienen altas concentraciones de sólidos o lechadas (3%-30% o más de sólidos). Si puede ser bombeado, puede ser filtrado.

Hay dos configuraciones disponibles. El Filtro prensa EP cuenta con dos barras laterales y un diseño económico; para operar sólo requiere aire comprimido disponible en planta. Los filtros QP cuentan con cuatro barras laterales y ofrecen alto rendimiento en aplicaciones severas.

Ambos modelos pueden ser equipados con accesorio automático para movimiento de placas, bandejas de recolección bajo el filtro, tolvas para recolectar el queque o torta y transportadores de material. Existe una amplia gama de opciones de automatización, desde operación manual hasta totalmente automatizada.



## **Filtros de Hoja o Clarificadores**

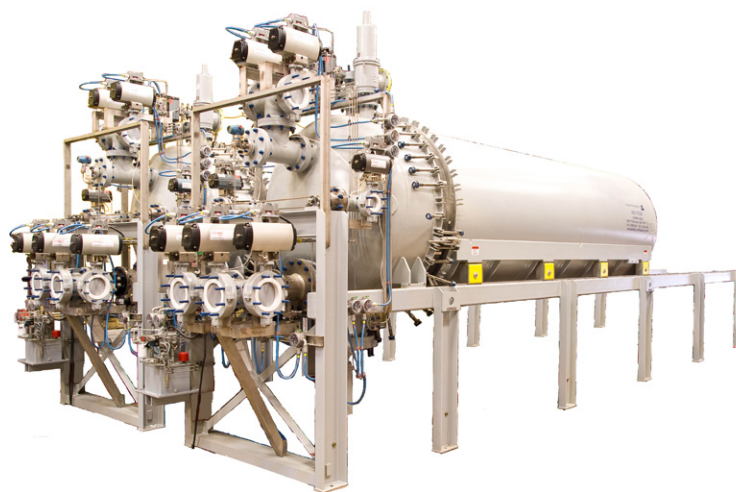
Los Filtros de Hoja a Presión han sido diseñados para aplicaciones de alto flujo con contenidos de sólidos de menos de 2%-3%.

Están disponibles en modelos con descarga de queque o torta húmeda (lavado) o queque/torta seca (vibración).

Las configuraciones horizontales (en la foto) maximizan el área de filtrado, mientras que los modelos verticales ocupan mínimo espacio de piso.

Para ambos modelos está disponible la opción de enchaquetado externo.

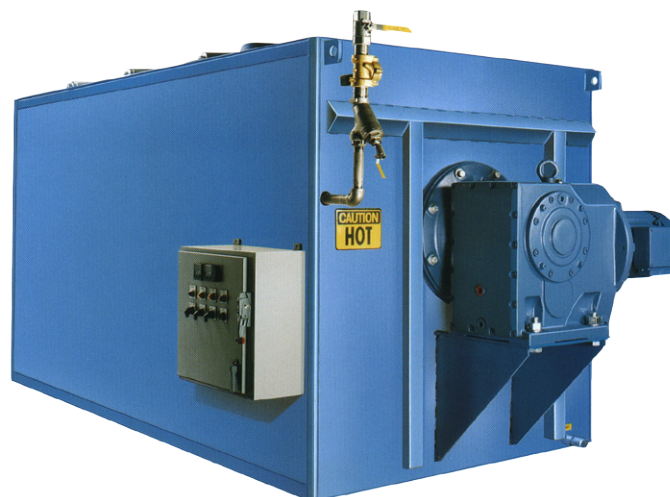
Tenemos disponibles muchos tipos de hojas, incluyendo malla de metal o polipropileno con bolsas de tela. También ofrecemos sistemas de pre-capa y pre-mezclado con instrumentación completa y controles completamente integrados.



## **Secadores de Lodos**

Los Secadores de Lodos han sido diseñados para remover humedad adicional en los queques o tortas (>25% de sólidos en peso) hasta 60%, lo que permite grandes reducciones de volumen y peso de los desechos.

Típicamente se usan en conjunto con filtros prensa, cuyo queque o torta descarga directamente al secador. Este diseño integrado permite un tamaño pequeño. La chaqueta externa contiene vapor de agua a baja presión (<25 psi ó 2,2 bar) y provee la energía calórica mientras el queque o torta es mezclado dentro del secador.



# UN FILTRO PARA CADA APLICACIÓN

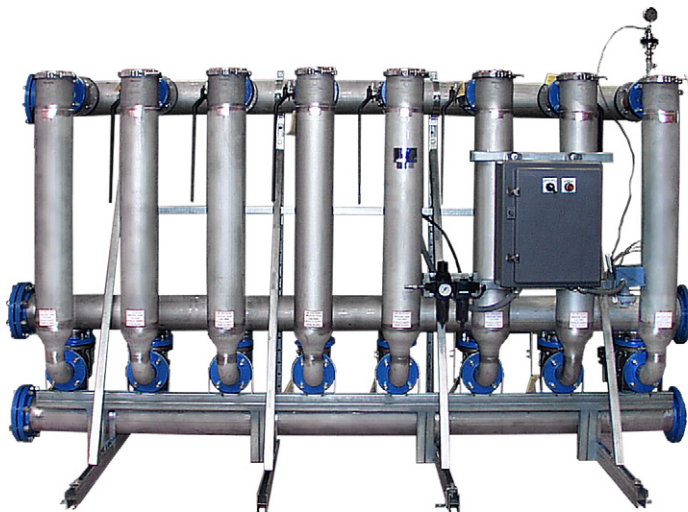


## **Nutsches a Presión**

Los Nutsches a Presión son ideales para aplicaciones a escala industrial donde es necesario recuperar el queque o torta, o realizar pruebas piloto de procesos nuevos o modificados.

Su diseño permite incorporar múltiples procesos como aplicación de vapor, aspersión, secado o lavado. El equipo admite una amplia gama de cargas de sólidos y caudales, incluyendo alimentación intermitente. El queque o torta puede alcanzar varias pulgadas (o cm) de espesor.

Podemos surtir versiones manuales o accionadas hidráulicamente, así como unidades totalmente automatizadas para aplicaciones a la medida.



## **Filtro Tubular con Retro lavado**

Nuestros Filtros Tubulares están diseñados para caudales altos y operación continua con bajo contenido de sólidos. Existen varios modelos con diferentes materiales de construcción. Todos los filtros pueden ser surtidos para operación manual o controles automatizados y una amplia gama de materiales de construcción.

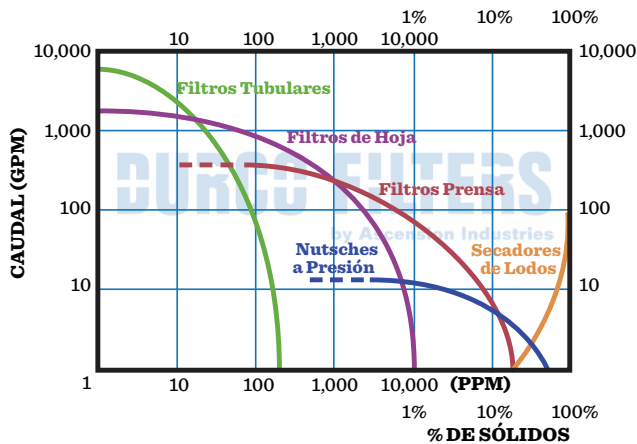
**Los modelos TE1, TE2, y TE3 (en la foto)** - construidos en acero inoxidable y permiten caudales de hasta 5.000 GPM (1.135 m<sup>3</sup>/hr). Su diseño compacto minimiza el espacio de piso requerido.

**Modelo PTE** - Todas las partes en contacto con el líquido están recubiertas para máxima resistencia a ataques químicos.

**PVC** - Filtrado continuo de agua y fluidos ligeramente agresivos con opciones para retro lavado automático.

***Filtros Durco, una División de Ascension Industries, es el único suplidor de filtros y partes de repuesto capaz de cumplir con las especificaciones y dimensiones originales para filtros reconocidos como las marcas Durco, Duriron, FSD, Filtration Separation Dynamics, Enzinger y Aquacare.***

***Para más información, favor contactar a [filtersales@asmfab.com](mailto:filtersales@asmfab.com) o visitar nuestro web site: [www.durcofilters.com](http://www.durcofilters.com)***



CONCENTRACIÓN DE SÓLIDOS EN LA ALIMENTACIÓN

**Filtros Tubulares:** < 200 PPM para bio-sólidos, más de 500 PPM para sólidos granulares y caudales grandes

**Filtros de Hoja:** <2%-3% de sólidos, hasta 45 m<sup>3</sup>/hr por filtro

**Nutsches a Presión:** ideales para plantas piloto, hasta 20,7 bar

**Filtros Prensa:** caudales bajos, 3%-30% o más de sólidos

**Secadores de Lodos:** >25% de sólidos en peso, se usan en conjunto con Filtros Prensa

## Pruebas Piloto

Los Ingenieros de Aplicaciones de Filtros Durco realizan pruebas con muestras recibidas de nuestros clientes a fin de asegurarse de que nuestros equipos habrán de satisfacer las necesidades específicas de su aplicación. Las pruebas en nuestro laboratorio permiten determinar los parámetros de selección de equipos para cada aplicación, incluyendo: tipo de equipo, tamaño, medio de filtrado tasas de flujo y requerimientos de ayuda filtrante.

## Repuestos

Filtros Durco ofrece una línea completa de repuestos y partes de reemplazo para todos nuestros equipos y sistemas de filtrado. Mantenemos muchas partes en existencia y podemos despachar en 24 horas en casos de emergencia. Por favor pregúntenos acerca de:

- Reemplazo de hojas de Filtros Clarificadores
- Bolsas y mallas para Filtros Tubulares
- O-rings, empaquetaduras y elementos de sus filtros
- Lavadores, válvulas y controles
- Placas de reemplazo para su filtro prensa

## Pruebas Piloto

Para aplicaciones nuevas o difíciles usualmente es recomendable realizar pruebas a escala piloto en la planta del cliente. Las pruebas en campo de los Filtros Durco se usan para confirmar tasas de alimentación, medio de filtrado, ayudas de filtrado y otros factores importantes para alcanzar una operación óptima.

## Servicio en Campo

Los especialistas del equipo de Servicio en Campo de Filtros Durco viajan por el mundo entero a fin de mantener nuestros sistemas de filtración funcionando a la mayor eficiencia posible. Los servicios ofrecidos incluyen:

- Arranque de Sistemas
- Entrenamiento
- Contratos de Mantenimiento Preventivo
- Supervisión de Instalación
- Reparaciones y Servicio de emergencia
- Actualizaciones y Reconstrucción de Equipos

Ascension Industries, Inc.  
1254 Erie Avenue  
North Tonawanda, NY 14120  
www.durcofilters.com

Phone: 716.693.9381  
Fax: 716.564.9044

sales@asmfab.com  
filtersales@asmfab.com